



JUSTIFICACIÓN DEL PROYECTO
3ª fase. Ejercicios 2023 y 2024.
Convocatoria 2022-2024

E2.1. Informe de los resultados obtenidos de análisis de la ionómica de hoja e inflorescencia al finalizar la campaña.

E2.2. Informe de los resultados obtenidos del análisis de correlación de ionómica y producción y calidad de fruto.

En las etapas fenológicas seleccionadas en la tarea 1.3. del PT1, se han realizado numerosos muestreos de material vegetal tanto en las parcelas de referencia como en la totalidad de las parcelas contempladas en el ensayo. Las tablas siguientes indica el número de muestras generadas en función del órgano, etapa fenológica y manejo del cultivo.

Etapa fenológica	Provincia	Manejo	Variedad	Órgano	Nº Muestras generadas
M1- Prefloración	València	Convencional	Hass	Hoja joven	6
				Inflo	6
				Tallo	6
			Lamb Hass	Hoja joven	15
				Inflo	15
				Tallo	15
		Eco	Hass	Hoja joven	1
				Inflo	1
				Tallo	1
			Lamb Hass	Hoja joven	5
				Inflo	5
				Tallo	5
	Castelló	Convencional	Hass	Hoja joven	10
				Inflo	10
				Tallo	10
			Lamb Hass	Hoja joven	8
				Inflo	8
				Tallo	8
		Eco	Hass	Hoja joven	0
				Inflo	0
				Tallo	0
			Lamb Hass	Hoja joven	1
				Inflo	1
				Tallo	1

	Alacant	Convencional	Hass	Hoja joven	6
				Inflo	6
				Tallo	6
			Lamb Hass	Hoja joven	7
				Inflo	7
				Tallo	7
		Eco	Hass	Hoja joven	1
				Inflo	1
				Tallo	1
			Lamb Hass	Hoja joven	2
				Inflo	2
				Tallo	2

Etapa fenológica	Provincia	Manejo	Variedad	Órgano	Nº Muestras generadas
M2- Cuajado	València	Convencional	Hass	Hoja joven	6
				Hoja vieja	6
				Raquis	6
			Lamb Hass	Hoja joven	14
				Hoja vieja	14
				Raquis	14
		Eco	Hass	Hoja joven	1
				Hoja vieja	1
				Raquis	1
			Lamb Hass	Hoja joven	5
				Hoja vieja	5
				Raquis	5
	Castelló	Convencional	Hass	Hoja joven	10
				Hoja vieja	10
				Raquis	10
			Lamb Hass	Hoja joven	9
				Hoja vieja	9
				Raquis	9
		Eco	Hass	Hoja joven	0
				Hoja vieja	0
				Raquis	0
			Lamb Hass	Hoja joven	1
				Hoja vieja	1
				Raquis	1
	Alacant	Convencional	Hass	Hoja joven	6
				Hoja vieja	6
				Raquis	6
			Lamb Hass	Hoja joven	6
				Hoja vieja	6
				Raquis	6
		Eco	Hass	Hoja joven	1
				Hoja vieja	1
				Raquis	1

			Lamb Hass	Hoja joven	2
				Hoja vieja	2
				Raquis	2

Etapa fenológica	Provincia	Manejo	Variedad	Órgano	Nº Muestras generadas	
M3- fisiológica	València	Convencional	Hass	Hoja joven	6	
				Hoja vieja	6	
			Lamb Hass	Hoja joven	14	
				Hoja vieja	14	
			Eco	Hass	Hoja joven	1
					Hoja vieja	1
		Lamb Hass		Hoja joven	5	
				Hoja vieja	5	
		Castelló	Convencional	Hass	Hoja joven	10
					Hoja vieja	10
				Lamb Hass	Hoja joven	9
					Hoja vieja	9
	Eco			Hass	Hoja joven	0
					Hoja vieja	0
			Lamb Hass	Hoja joven	1	
				Hoja vieja	1	
	Alacant		Convencional	Hass	Hoja joven	6
					Hoja vieja	6
				Lamb Hass	Hoja joven	7
					Hoja vieja	7
		Eco	Hass	Hoja joven	1	
				Hoja vieja	1	
			Lamb Hass	Hoja joven	2	
				Hoja vieja	2	

Etapa fenológica	Provincia	Manejo	Variedad	Órgano	Nº Muestras generadas	
M4- crecimiento	València	Convencional	Hass	Hoja joven	4	
				Hoja vieja	4	
			Lamb Hass	Hoja joven	13	
				Hoja vieja	13	
			Eco	Hass	Hoja joven	1
					Hoja vieja	1
		Lamb Hass		Hoja joven	4	
				Hoja vieja	4	
		Castelló	Convencional	Hass	Hoja joven	10
					Hoja vieja	10
				Lamb Hass	Hoja joven	9
					Hoja vieja	9
	Eco		Hass	Hoja joven	0	
				Hoja vieja	0	
					Hoja joven	0

	Alacant	Convencional	Lamb Hass	Hoja vieja	0
			Hass	Hoja joven	6
				Hoja vieja	6
			Lamb Hass	Hoja joven	7
				Hoja vieja	7
			Eco	Hass	Hoja joven
		Hoja vieja			1
		Lamb Hass		Hoja joven	2
				Hoja vieja	2

Etapa fenológica	Provincia	Manejo	Variedad	Órgano	Nº Muestras generadas	
M5- Letargo	València	Convencional	Hass	Hoja joven	5	
				Hoja vieja	5	
			Lamb Hass	Hoja joven	14	
				Hoja vieja	14	
		Eco	Hass	Hoja joven	1	
				Hoja vieja	1	
			Lamb Hass	Hoja joven	5	
				Hoja vieja	5	
		Castelló	Convencional	Hass	Hoja joven	10
					Hoja vieja	10
				Lamb Hass	Hoja joven	9
					Hoja vieja	9
	Eco		Hass	Hoja joven	0	
				Hoja vieja	0	
			Lamb Hass	Hoja joven	0	
				Hoja vieja	0	
	Alacant		Convencional	Hass	Hoja joven	6
					Hoja vieja	6
				Lamb Hass	Hoja joven	7
					Hoja vieja	7
		Eco	Hass	Hoja joven	1	
				Hoja vieja	1	
			Lamb Hass	Hoja joven	2	
				Hoja vieja	2	

Al final de la vigencia del ensayo se han generado 1029, y queda por muestrear las dos últimas etapas fenológicas seleccionadas de la segunda campaña. El número de analíticas que se están realizando asciende a más de 20.000, por lo que solo se muestra, a modo de ejemplo y de forma gráfica, los resultados de la ionómica foliar de macronutrientes de las hojas de la primera campaña (Figura 1)

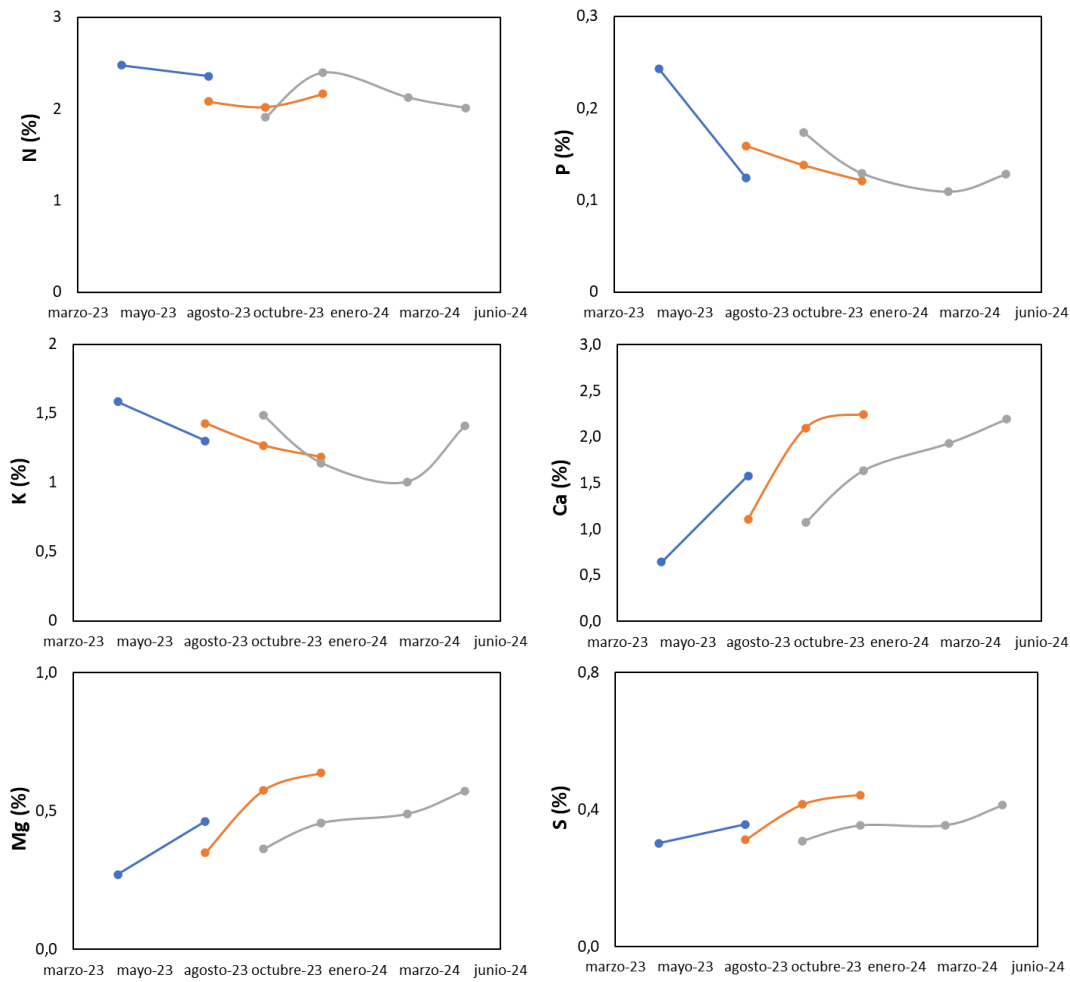


Figura 1. Evolución de la ionómica de macronutrientes de las muestras foliares recogidas desde marzo 2023 a junio de 2024

Por otro lado, en colaboración del equipo de Fertilidad del Suelo y Nutrición Vegetal del CDAS-IVIA y el Centro de Tecnología Postcosecha (CTP-IVIA) se está realizando correlaciones entre la concentración de los macros y micronutrientes en hoja y fruto con los principales parámetros fisicoquímicos asociados a la calidad, tanto en recolección como tras la maduración del fruto, para conocer los valores de concentración de los diferentes órganos que se relacionan con una mejor producción y calidad del fruto.